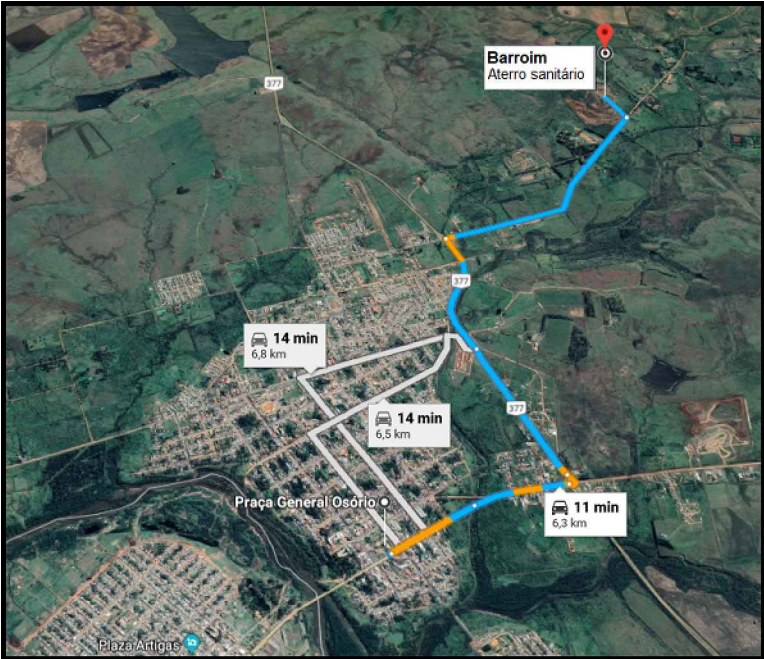
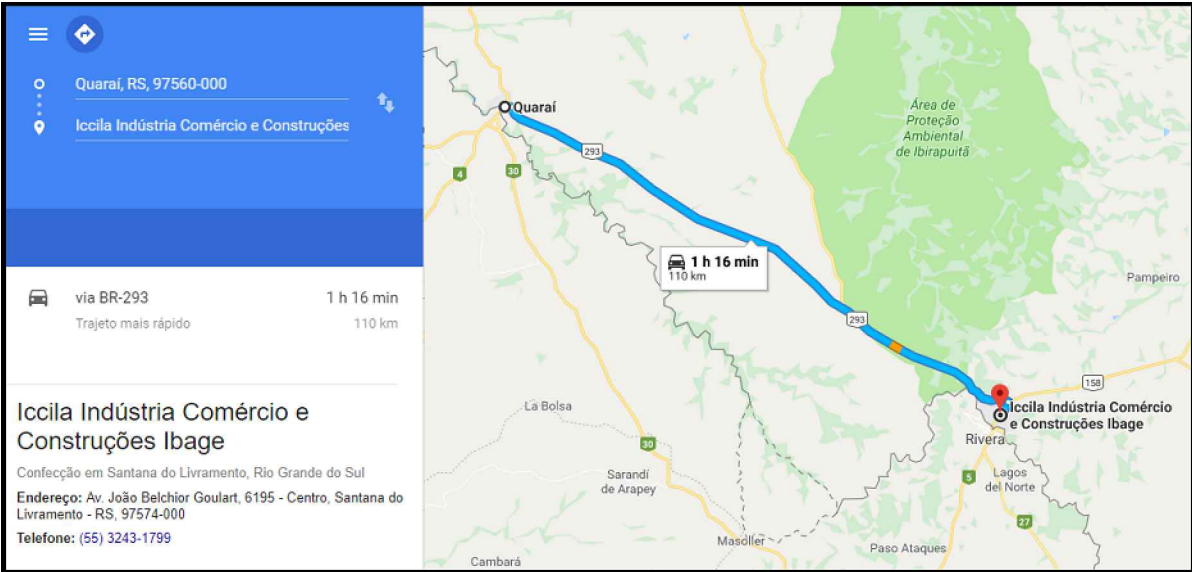


Distância média de transporte (DMT) do materiais betuminosos:
Distribuidora de Produtos de Petróleo Ipiranga S/A (Canoas/RS) → Iccila (Santana do Livramento/RS) = 505km



Distância média de transporte (DMT) do CBUQ:
Iccila (Santana do Livramento/RS → Quaraí/RS = 110km

Distância média de transporte (DMT) do
bota-fora:
PMQ → Aterro sanitário do Barroim = 6,30km

Revisão		
00	Elaboração do projeto	04/10/18
01	Correção de pendências de projeto constatadas pela GIGOV/SM	12/03/19

Prefeitura Municipal de Quaraí

Obra/serviço: Capeamento asfáltico com CBUQ de vias urbanas de Quaraí				
Local: Rua Duque de Caxias e Rua Dr. Acauan (T01 e T02), Quaraí/RS				
Prancha: Distâncias médias de transporte dos materiais betuminosos, CBUQ e bota-fora				
Área total pavimentada:	Escala:	Unidade:	Data:	Nº:
4.508,15 m ²	Indicada	metro	Março/2019	04-04
Proprietário:		Responsável técnico:		



Mário Raul da Rosa Corrêa
Prefeito Municipal

Juliano Dornelles Goulart
Eng. Civil – CREA/RS 215.393

Av. Artigas, 310 / Centro / Quaraí/RS / CEP 97560-000
(55) 3423.1301 / www.quaraí.rs.gov.br